

รายงานสถิติเกี่ยวกับการติดตั้งระบบ GPS

ณ วันที่ 19 พฤษภาคม 2562

1. จำนวนผู้ให้บริการ GPS ที่เชื่อมต่อข้อมูลกับกรมการขนส่งทางบก 168 ราย

2. จำนวนผู้ให้บริการ GPS และจำนวนรุ่น GPS ที่ได้รับการรับรองจากกรม

| | |
|---|---|
| จำนวนผู้ให้บริการ GPS ที่ได้รับการรับรองจากกรม(ราย) | จำนวนรุ่น GPS ที่ได้รับการรับรองจากกรม (รุ่น) |
| 125 | 357 |

3. จำนวนรถที่เชื่อมต่อข้อมูลกับศูนย์ GPS

| รถโดยสารประจำทาง | รถโดยสารไม่ประจำทาง | รถบรรทุกไม่ประจำทาง | รถบรรทุกส่วนบุคคล | รถอื่นๆ | รวม |
|------------------|---------------------|---------------------|-------------------|---------|---------|
| 21,599 | 60,488 | 128,264 | 121,735 | 24,268 | 356,354 |

4. จำนวนรถที่ต้องติดตั้ง GPS และที่ติดตั้ง GPS แล้ว

| ประเภทรถ | จำนวนรถที่ต้องติดตั้ง GPS (คัน) | จำนวนรถที่ติดตั้ง GPS แล้ว (คัน) | รถที่ติดตั้ง GPS แล้ว (ร้อยละ) | ความเร็วเกิน (คัน) | ร้อยละของรถที่ใช้ความเร็วเกิน | ความเร็วสูงสุด (กม./ชม.) | ความเร็วเกินเฉลี่ย(กม./ชม.) |
|--------------|---------------------------------|----------------------------------|--------------------------------|--------------------|-------------------------------|--------------------------|-----------------------------|
| รถโดยสาร | | | | | | | |
| •ประจำทาง | 21,552 | 18,957 | 87.96 | 3,177 | 16.76 | 139 | 95.56 |
| - หมวด 1 | 5,031 | 4,279 | 85.05 | | | | |
| - หมวด 2 | 8,567 | 7,882 | 92.00 | | | | |
| - หมวด 3 | 7,954 | 6,796 | 85.44 | | | | |
| •ไม่ประจำทาง | 66,925 | 60,488 | 90.38 | 2,154 | 3.56 | 137 | 96.42 |
| รวมรถโดยสาร | 88,477 | 79,445 | 89.79 | 5,331 | 6.71 | | 95.91 |
| รถบรรทุก | | | | | | | |
| •ไม่ประจำทาง | 137,219 | 128,264 | 93.47 | 362 | 0.28 | 128 | 97.13 |
| •ส่วนบุคคล | 257,360 | 121,735 | 47.30 | 440 | 0.36 | 124 | 96.76 |
| รวมรถบรรทุก | 394,579 | 249,999 | 63.36 | 802 | 0.32 | | 96.93 |
| รวมทั้งหมด | 483,056 | 329,444 | 68.20 | 6,133 | 1.86 | | 96.04 |

5. จำนวนรถตู้โดยสารที่ต้องติดตั้ง GPS และที่ติดตั้ง GPS แล้ว

| ประเภทรถ | จำนวนรถที่ต้องติดตั้ง GPS (คัน) | จำนวนรถที่ติดตั้ง GPS แล้ว (คัน) | รถที่ติดตั้ง GPS แล้ว (ร้อยละ) | ความเร็วเกิน (คัน) | ร้อยละของรถที่ใช้ความเร็วเกิน | ความเร็วสูงสุด (กม./ชม.) | ความเร็วเกินเฉลี่ย(กม./ชม.) |
|--------------|---------------------------------|----------------------------------|--------------------------------|--------------------|-------------------------------|--------------------------|-----------------------------|
| •ประจำทาง | 13,043 | 11,491 | 88.10 | | | | |
| - หมวด 1 | 4,413 | 3,668 | 83.12 | | | | |
| - หมวด 2 | 4,922 | 4,293 | 87.22 | 1,250 | 29.12 | 132 | 96.57 |
| - หมวด 3 | 3,708 | 3,530 | 95.20 | | | | |
| •ไม่ประจำทาง | 35,189 | 33,642 | 95.60 | | | | |
| รวมทั้งหมด | 48,232 | 45,133 | 93.57 | | | | |

6. จำนวนรถโดยสาร 2 ชั้น ที่ต้องติดตั้ง GPS และที่ติดตั้ง GPS แล้ว

| ประเภทรถ | จำนวนรถที่ต้องติดตั้ง GPS (คัน) | จำนวนรถที่ติดตั้ง GPS แล้ว (คัน) | รถที่ติดตั้ง GPS แล้ว (ร้อยละ) | ความเร็วเกิน (คัน) | ร้อยละของรถที่ใช้ความเร็วเกิน | ความเร็วสูงสุด (กม./ชม.) | ความเร็วเกินเฉลี่ย(กม./ชม.) |
|--------------|---------------------------------|----------------------------------|--------------------------------|--------------------|-------------------------------|--------------------------|-----------------------------|
| •ประจำทาง | 1,509 | 1,509 | 100.00 | 294 | 19.48 | 119 | 93.60 |
| •ไม่ประจำทาง | 5,276 | 4,988 | 94.54 | 212 | 4.25 | 115 | 95.03 |
| •ส่วนบุคคล | 34 | 19 | 55.88 | 1 | 5.26 | 97 | 97.00 |
| รวมทั้งหมด | 6,819 | 6,516 | 95.56 | 507 | 7.78 | | 94.20 |

7. จำนวนรถพยาบาลที่เชื่อมต่อข้อมูลกับศูนย์ GPS

หน่วย : คัน

| รย.1 | รย.2 | รย.3 | รวม |
|------|------|------|-------|
| 951 | 182 | 15 | 1,148 |

รายงานสถิติการกระทำความผิดจากระบบ GPS รถทุกประเภท ทั่วประเทศ

เดือน พฤษภาคม 2562

หน่วย : คัน

| วันที่ | | 1 พ.ค. | 2 พ.ค. | 3 พ.ค. | 4 พ.ค. | 5 พ.ค. | 6 พ.ค. | 7 พ.ค. | 8 พ.ค. | 9 พ.ค. | 10 พ.ค. | 11 พ.ค. | 12 พ.ค. | 13 พ.ค. | 14 พ.ค. | 15 พ.ค. | 16 พ.ค. | 17 พ.ค. | 18 พ.ค. | 19 พ.ค. | ค่าเฉลี่ยจำนวนรถ ที่กระทำความผิด | |
|----------|-------------|---------------------|--------|--------|--------|--------|--------|--------|--------|--------|---------|---------|---------|---------|---------|---------|---------|---------|---------|---------|-------------------------------------|--------|
| รถโดยสาร | ประจำทาง | ความเร็วเกิน | 4,377 | 2,765 | 3,381 | 3,227 | 3,052 | 3,577 | 3,454 | 3,112 | 2,978 | 3,278 | 3,254 | 3,334 | 3,343 | 3,172 | 2,696 | 3,040 | 3,401 | 3,360 | 3,177 | 3,262 |
| | | ไม่แสดงตน | 1,753 | 1,912 | 1,802 | 1,618 | 1,572 | 1,659 | 1,696 | 1,645 | 1,575 | 1,682 | 1,669 | 1,602 | 1,689 | 1,664 | 1,712 | 1,573 | 1,692 | 1,700 | 1,623 | 1,676 |
| | | ชั่วโมงการทำงานเกิน | 3,980 | 2,731 | 4,236 | 4,464 | 4,186 | 4,656 | 4,611 | 3,633 | 2,850 | 3,543 | 3,980 | 4,176 | 3,900 | 2,952 | 2,549 | 3,570 | 4,304 | 4,138 | 3,388 | 3,781 |
| | ไม่ประจำทาง | ความเร็วเกิน | 2,564 | 2,212 | 2,499 | 2,505 | 2,335 | 2,225 | 2,113 | 2,207 | 2,126 | 2,329 | 2,371 | 2,371 | 2,189 | 2,150 | 1,815 | 2,209 | 2,401 | 2,412 | 2,154 | 2,273 |
| | | ไม่แสดงตน | 2,141 | 4,500 | 2,773 | 2,466 | 2,178 | 1,917 | 2,381 | 2,433 | 2,426 | 2,593 | 2,390 | 2,014 | 2,476 | 2,407 | 2,606 | 2,503 | 2,593 | 2,180 | 1,850 | 2,465 |
| | | ชั่วโมงการทำงานเกิน | 1,823 | 1,110 | 1,585 | 2,200 | 2,292 | 2,180 | 1,456 | 1,319 | 1,179 | 1,289 | 1,702 | 2,038 | 1,571 | 1,000 | 857 | 1,303 | 1,361 | 1,917 | 1,531 | 1,564 |
| | ส่วนบุคคล | ความเร็วเกิน | 4 | 9 | 10 | 5 | 5 | 5 | 12 | 8 | 5 | 9 | 10 | 5 | 9 | 10 | 4 | 9 | 10 | 9 | 5 | 8 |
| | | ไม่แสดงตน | 8 | 27 | 25 | 15 | 7 | 6 | 21 | 24 | 16 | 20 | 10 | 9 | 18 | 17 | 13 | 22 | 17 | 18 | 10 | 16 |
| | | ชั่วโมงการทำงานเกิน | 1 | 2 | 6 | 0 | 1 | 0 | 6 | 3 | 1 | 1 | 4 | 2 | 2 | 1 | 1 | 5 | 1 | 1 | 3 | 2 |
| รถบรรทุก | ประจำทาง | ความเร็วเกิน | 421 | 433 | 623 | 540 | 351 | 320 | 501 | 621 | 607 | 550 | 588 | 350 | 531 | 574 | 502 | 591 | 622 | 497 | 362 | 504 |
| | | ไม่แสดงตน | 12,567 | 22,952 | 21,819 | 18,835 | 11,871 | 10,784 | 19,169 | 21,369 | 21,375 | 21,162 | 19,168 | 12,628 | 18,919 | 21,033 | 21,763 | 21,439 | 21,291 | 16,196 | 11,603 | 18,208 |
| | | ชั่วโมงการทำงานเกิน | 18,010 | 14,351 | 23,961 | 23,163 | 16,682 | 14,298 | 19,460 | 23,702 | 22,701 | 21,964 | 22,234 | 17,478 | 18,916 | 20,773 | 17,723 | 23,494 | 22,071 | 19,319 | 14,628 | 19,733 |
| | ส่วนบุคคล | ความเร็วเกิน | 322 | 383 | 511 | 494 | 331 | 315 | 504 | 536 | 480 | 494 | 548 | 404 | 492 | 533 | 437 | 522 | 521 | 466 | 440 | 460 |
| | | ไม่แสดงตน | 5,783 | 14,966 | 12,128 | 10,964 | 8,348 | 7,054 | 11,146 | 11,624 | 11,634 | 11,598 | 11,176 | 8,586 | 10,556 | 11,322 | 11,563 | 11,575 | 11,724 | 10,169 | 8,477 | 10,547 |
| | | ชั่วโมงการทำงานเกิน | 5,503 | 5,280 | 8,925 | 9,889 | 8,564 | 6,710 | 8,803 | 8,841 | 8,260 | 8,277 | 9,383 | 8,259 | 8,451 | 7,152 | 5,796 | 8,673 | 8,541 | 9,130 | 7,832 | 8,014 |

รายงานสถิติการกระทำความผิดจากระบบ GPS รถทุกประเภท ทั่วประเทศ

เดือน พฤษภาคม 2562

หน่วย : ร้อยละ

| วันที่ | | 1 พ.ค. | 2 พ.ค. | 3 พ.ค. | 4 พ.ค. | 5 พ.ค. | 6 พ.ค. | 7 พ.ค. | 8 พ.ค. | 9 พ.ค. | 10 พ.ค. | 11 พ.ค. | 12 พ.ค. | 13 พ.ค. | 14 พ.ค. | 15 พ.ค. | 16 พ.ค. | 17 พ.ค. | 18 พ.ค. | 19 พ.ค. | ค่าเฉลี่ยร้อยละรถ ที่กระทำผิด | |
|-----------------------------|---------------------|---------------------|--------|--------|--------|--------|--------|--------|--------|--------|---------|---------|---------|---------|---------|---------|---------|---------|---------|---------|----------------------------------|-------|
| รถโดยสาร | ประจำทาง | ความเร็วเกิน | 22.86 | 14.50 | 17.74 | 16.93 | 16.02 | 18.77 | 18.12 | 16.33 | 15.66 | 17.24 | 17.12 | 17.54 | 17.63 | 16.72 | 14.22 | 16.04 | 17.94 | 17.71 | 16.76 | 17.15 |
| | | ไม่แสดงตน | 9.15 | 10.03 | 9.46 | 8.49 | 8.25 | 8.71 | 8.90 | 8.63 | 8.28 | 8.85 | 8.78 | 8.43 | 8.91 | 8.77 | 9.03 | 8.30 | 8.93 | 8.96 | 8.56 | 8.81 |
| | | ชั่วโมงการทำงานเกิน | 20.78 | 14.33 | 22.23 | 23.43 | 21.97 | 24.43 | 24.18 | 19.06 | 14.99 | 18.64 | 20.94 | 21.97 | 20.57 | 15.56 | 13.45 | 18.84 | 22.70 | 21.81 | 17.87 | 19.88 |
| | ไม่ประจำทาง | ความเร็วเกิน | 4.19 | 3.62 | 4.09 | 4.10 | 3.82 | 3.64 | 3.46 | 3.61 | 3.49 | 3.82 | 3.89 | 3.89 | 3.62 | 3.55 | 3.00 | 3.65 | 3.97 | 3.99 | 3.56 | 3.73 |
| | | ไม่แสดงตน | 3.50 | 7.36 | 4.54 | 4.03 | 3.56 | 3.13 | 3.89 | 3.98 | 3.98 | 4.25 | 3.92 | 3.30 | 4.09 | 3.98 | 4.30 | 4.14 | 4.29 | 3.60 | 3.06 | 4.05 |
| | | ชั่วโมงการทำงานเกิน | 2.98 | 1.82 | 2.59 | 3.60 | 3.75 | 3.56 | 2.38 | 2.16 | 1.93 | 2.11 | 2.79 | 3.34 | 2.60 | 1.65 | 1.42 | 2.15 | 2.25 | 3.17 | 2.53 | 2.57 |
| รถบรรทุก | ไม่ประจำทาง | ความเร็วเกิน | 0.33 | 0.34 | 0.49 | 0.42 | 0.27 | 0.25 | 0.39 | 0.49 | 0.48 | 0.43 | 0.46 | 0.27 | 0.42 | 0.45 | 0.39 | 0.46 | 0.48 | 0.39 | 0.28 | 0.39 |
| | | ไม่แสดงตน | 9.82 | 17.93 | 17.08 | 14.73 | 9.28 | 8.43 | 14.99 | 16.69 | 16.73 | 16.56 | 15.00 | 9.87 | 14.79 | 16.42 | 16.99 | 16.72 | 16.60 | 12.63 | 9.05 | 14.23 |
| | | ชั่วโมงการทำงานเกิน | 14.07 | 11.21 | 18.76 | 18.12 | 13.05 | 11.18 | 15.22 | 18.52 | 17.76 | 17.19 | 17.40 | 13.67 | 14.79 | 16.22 | 13.83 | 18.33 | 17.21 | 15.06 | 11.40 | 15.42 |
| | ส่วนบุคคล | ความเร็วเกิน | 0.27 | 0.32 | 0.43 | 0.41 | 0.28 | 0.26 | 0.42 | 0.45 | 0.40 | 0.41 | 0.46 | 0.34 | 0.41 | 0.44 | 0.36 | 0.43 | 0.43 | 0.38 | 0.36 | 0.38 |
| | | ไม่แสดงตน | 4.88 | 12.65 | 10.22 | 9.20 | 7.01 | 5.92 | 9.34 | 9.75 | 9.74 | 9.70 | 9.31 | 7.15 | 8.79 | 9.38 | 9.56 | 9.57 | 9.69 | 8.35 | 6.96 | 8.80 |
| | | ชั่วโมงการทำงานเกิน | 4.64 | 4.46 | 7.52 | 8.30 | 7.19 | 5.63 | 7.38 | 7.41 | 6.91 | 6.92 | 7.81 | 6.88 | 7.04 | 5.93 | 4.79 | 7.17 | 7.06 | 7.50 | 6.43 | 6.68 |
| ค่าเฉลี่ยรวม รถทุกประเภท | ความเร็วเกิน | 2.35 | 1.77 | 2.15 | 2.07 | 1.85 | 1.97 | 2.01 | 1.98 | 1.89 | 2.03 | 2.06 | 1.97 | 2.00 | 1.96 | 1.66 | 1.94 | 2.11 | 2.04 | 1.86 | 1.98 | |
| | ไม่แสดงตน | 6.80 | 13.57 | 11.79 | 10.35 | 7.32 | 6.54 | 10.50 | 11.32 | 11.31 | 11.31 | 10.49 | 7.57 | 10.27 | 11.10 | 11.46 | 11.28 | 11.35 | 9.18 | 7.15 | 10.04 | |
| | ชั่วโมงการทำงานเกิน | 8.97 | 7.19 | 11.85 | 12.14 | 9.69 | 8.51 | 10.48 | 11.45 | 10.69 | 10.71 | 11.37 | 9.74 | 10.03 | 9.71 | 8.20 | 11.27 | 11.04 | 10.47 | 8.31 | 10.10 | |

รายงานสถิติการกระทำความผิดจากระบบ GPS รถทุกประเภท กรุงเทพมหานคร

เดือน พฤษภาคม 2562

หน่วย : คัน

| วันที่ | | 1 พ.ค. | 2 พ.ค. | 3 พ.ค. | 4 พ.ค. | 5 พ.ค. | 6 พ.ค. | 7 พ.ค. | 8 พ.ค. | 9 พ.ค. | 10 พ.ค. | 11 พ.ค. | 12 พ.ค. | 13 พ.ค. | 14 พ.ค. | 15 พ.ค. | 16 พ.ค. | 17 พ.ค. | 18 พ.ค. | 19 พ.ค. | ค่าเฉลี่ยจำนวนรถ ที่กระทำความผิด | |
|----------|-------------|---------------------|--------|--------|--------|--------|--------|--------|--------|--------|---------|---------|---------|---------|---------|---------|---------|---------|---------|---------|-------------------------------------|-------|
| รถโดยสาร | ประจำทาง | ความเร็วเกิน | 465 | 315 | 390 | 403 | 407 | 556 | 471 | 419 | 357 | 388 | 376 | 449 | 598 | 337 | 303 | 359 | 396 | 405 | 450 | 413 |
| | | ไม่แสดงตน | 822 | 756 | 788 | 709 | 702 | 747 | 789 | 743 | 715 | 762 | 736 | 728 | 777 | 729 | 761 | 705 | 778 | 776 | 713 | 749 |
| | | ชั่วโมงการทำงานเกิน | 1,100 | 738 | 1,467 | 1,345 | 1,136 | 1,424 | 1,641 | 1,166 | 588 | 1,075 | 1,138 | 1,198 | 1,181 | 807 | 630 | 1,097 | 1,522 | 1,133 | 850 | 1,118 |
| | ไม่ประจำทาง | ความเร็วเกิน | 212 | 180 | 228 | 185 | 214 | 214 | 189 | 188 | 179 | 195 | 177 | 183 | 224 | 166 | 145 | 199 | 204 | 227 | 211 | 196 |
| | | ไม่แสดงตน | 631 | 798 | 835 | 673 | 686 | 526 | 693 | 715 | 672 | 767 | 655 | 602 | 744 | 715 | 732 | 731 | 793 | 644 | 580 | 694 |
| | | ชั่วโมงการทำงานเกิน | 351 | 259 | 365 | 367 | 455 | 415 | 371 | 310 | 221 | 317 | 337 | 461 | 339 | 237 | 175 | 224 | 325 | 351 | 323 | 326 |
| | ส่วนบุคคล | ความเร็วเกิน | 0 | 5 | 4 | 3 | 4 | 4 | 7 | 5 | 3 | 2 | 3 | 3 | 8 | 3 | 2 | 2 | 6 | 4 | 2 | 4 |
| | | ไม่แสดงตน | 0 | 5 | 5 | 2 | 1 | 0 | 7 | 6 | 4 | 4 | 2 | 1 | 9 | 2 | 3 | 6 | 3 | 2 | 1 | 3 |
| | | ชั่วโมงการทำงานเกิน | 0 | 0 | 0 | 0 | 0 | 0 | 3 | 0 | 1 | 0 | 1 | 0 | 0 | 0 | 0 | 0 | 0 | 1 | 0 | 0 |
| รถบรรทุก | ไม่ประจำทาง | ความเร็วเกิน | 6 | 17 | 9 | 14 | 8 | 0 | 5 | 8 | 16 | 9 | 14 | 4 | 10 | 11 | 11 | 12 | 7 | 9 | 6 | 9 |
| | | ไม่แสดงตน | 3,688 | 7,318 | 8,254 | 6,952 | 3,180 | 2,904 | 7,293 | 8,336 | 8,118 | 8,153 | 7,395 | 3,709 | 7,201 | 8,071 | 8,123 | 8,299 | 8,242 | 5,771 | 3,363 | 6,546 |
| | | ชั่วโมงการทำงานเกิน | 2,294 | 2,034 | 4,066 | 3,764 | 1,921 | 1,765 | 2,953 | 3,561 | 3,244 | 3,242 | 3,494 | 2,056 | 2,811 | 2,998 | 2,297 | 3,566 | 3,525 | 2,795 | 1,805 | 2,852 |
| | ส่วนบุคคล | ความเร็วเกิน | 3 | 4 | 8 | 16 | 3 | 5 | 8 | 11 | 9 | 3 | 7 | 6 | 6 | 12 | 7 | 6 | 14 | 12 | 8 | 8 |
| | | ไม่แสดงตน | 944 | 2,342 | 2,871 | 2,509 | 1,531 | 1,095 | 2,463 | 2,761 | 2,812 | 2,752 | 2,672 | 1,802 | 2,420 | 2,559 | 2,616 | 2,736 | 2,734 | 2,383 | 1,774 | 2,304 |
| | | ชั่วโมงการทำงานเกิน | 443 | 575 | 1,138 | 1,198 | 907 | 580 | 915 | 1,045 | 985 | 1,017 | 1,208 | 918 | 954 | 834 | 644 | 1,007 | 1,046 | 1,097 | 847 | 914 |

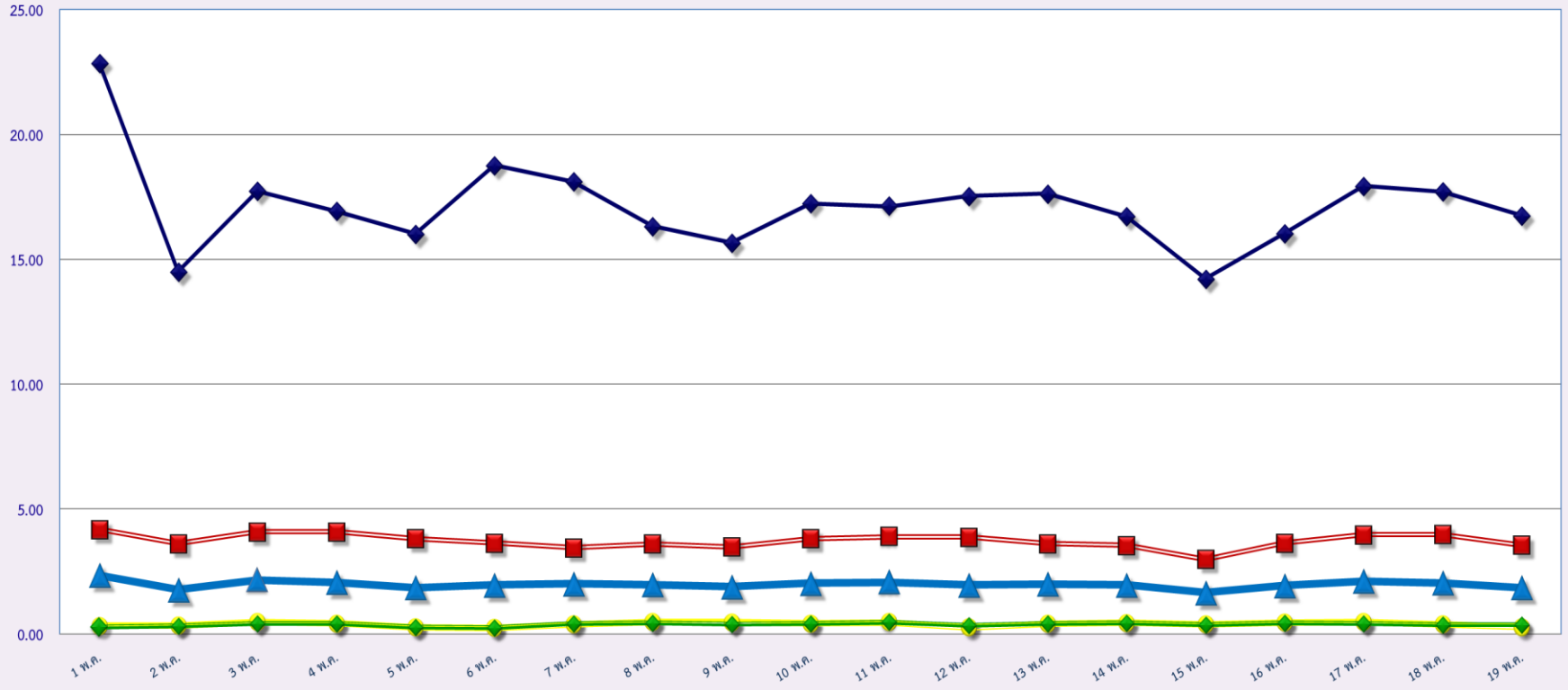
รายงานสถิติความเร็วเกินของรถตู้โดยสารประจำทาง หมวด 2 (บขส.)

ประจำเดือน พฤษภาคม 2562

| พื้นที่ | วันที่ | 1 พ.ค. | 2 พ.ค. | 3 พ.ค. | 4 พ.ค. | 5 พ.ค. | 6 พ.ค. | 7 พ.ค. | 8 พ.ค. | 9 พ.ค. | 10 พ.ค. | 11 พ.ค. | 12 พ.ค. | 13 พ.ค. | 14 พ.ค. | 15 พ.ค. | 16 พ.ค. | 17 พ.ค. | 18 พ.ค. | 19 พ.ค. |
|------------|------------|---------------|------------|--------|--------|--------|--------|--------|--------|--------|---------|---------|---------|---------|---------|---------|---------|---------|---------|---------|
| | | กรุงเทพมหานคร | จำนวน(คัน) | 172 | 104 | 140 | 199 | 200 | 257 | 176 | 143 | 128 | 147 | 156 | 206 | 151 | 113 | 119 | 127 | 139 |
| | ร้อยละ | 3.97 | 2.42 | 3.25 | 4.61 | 4.64 | 5.96 | 4.08 | 3.31 | 2.97 | 3.41 | 3.62 | 4.78 | 3.51 | 2.62 | 2.77 | 2.96 | 3.24 | 4.33 | 5.40 |
| ทั่วประเทศ | จำนวน(คัน) | 1,210 | 1,041 | 1,183 | 1,178 | 1,191 | 1,351 | 1,330 | 1,093 | 1,070 | 1,286 | 1,236 | 1,253 | 1,252 | 1,155 | 982 | 1,194 | 1,267 | 1,272 | 1,250 |
| | ร้อยละ | 27.92 | 24.21 | 27.43 | 27.31 | 27.61 | 31.31 | 30.80 | 25.31 | 24.81 | 29.82 | 28.70 | 29.09 | 29.07 | 26.82 | 22.89 | 27.86 | 29.57 | 29.64 | 29.12 |

สถิติรถที่มีความเร็วเกินในรถแต่ละประเภท (ร้อยละ)

ร้อยละ

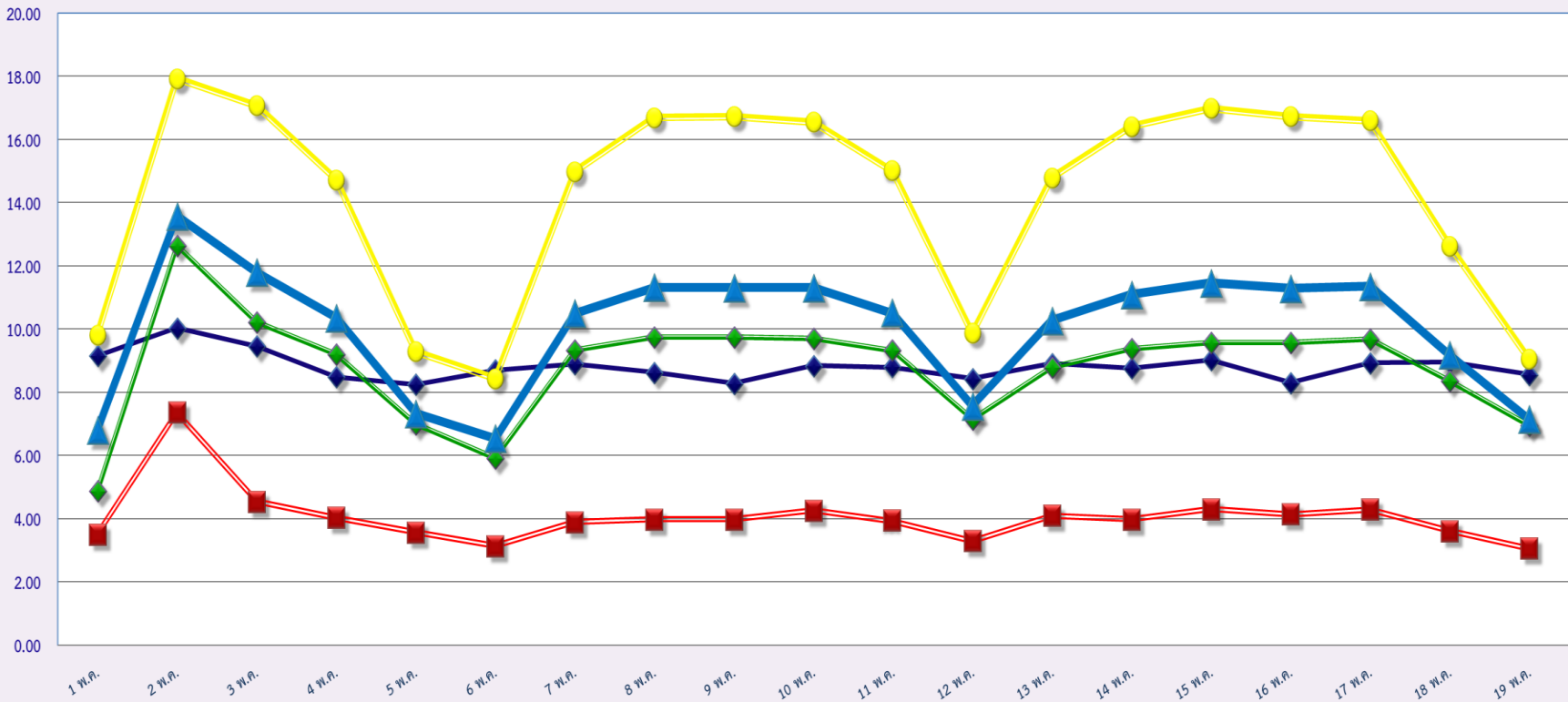


พฤษภาคม 2562

- รถโดยสารประจำทาง
- รถโดยสารไม่ประจำทาง
- รถบรรทุกไม่ประจำทาง
- รถบรรทุกส่วนบุคคล
- ค่าเฉลี่ยร้อยละ

สถิติการไม่แสดงตนของพนักงานขับรถในแต่ละประเภท (ร้อยละ)

ร้อยละ

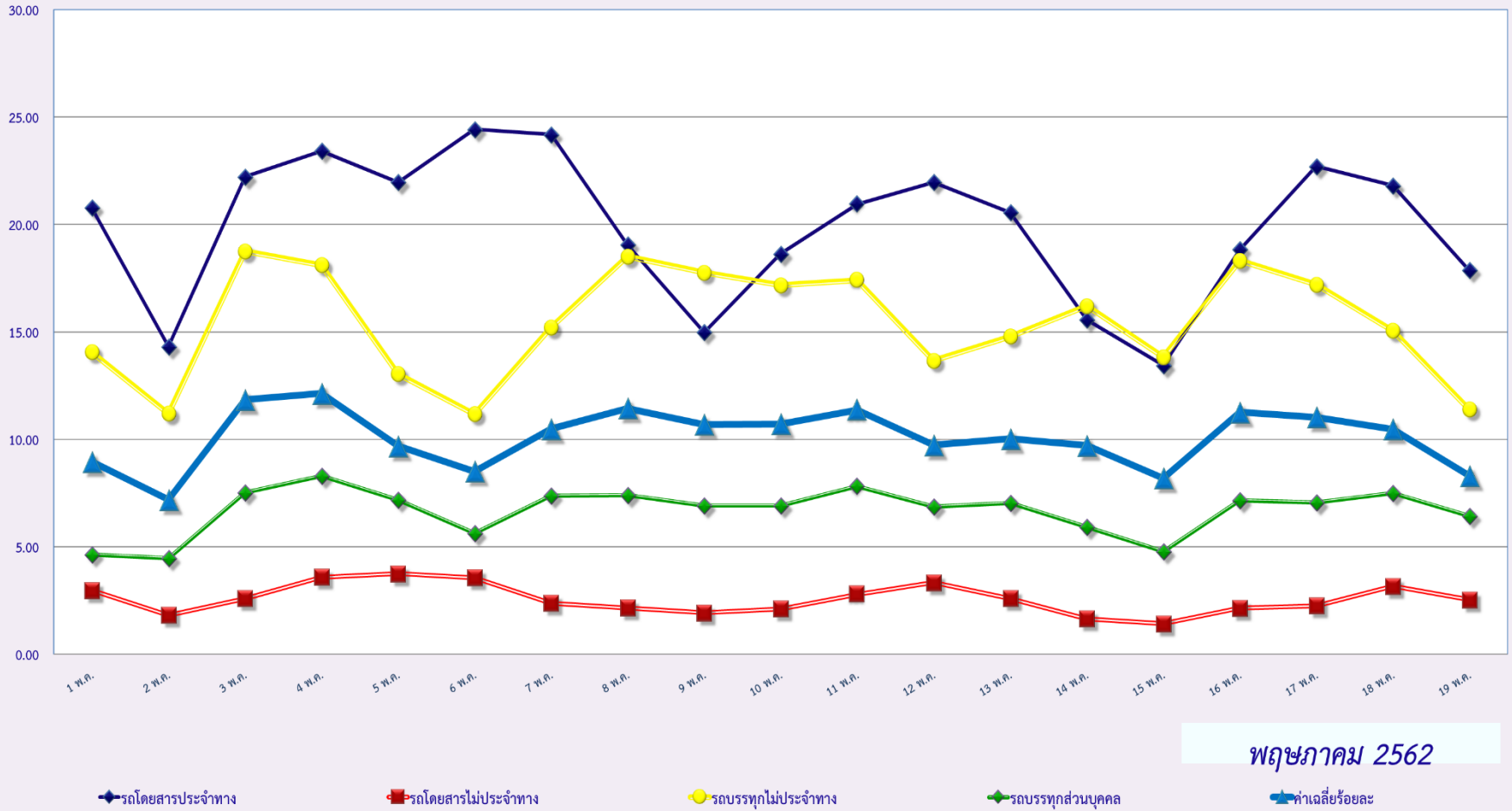


พฤษภาคม 2562

- ◆ รถโดยสารประจำทาง
- รถโดยสารไม่ประจำทาง
- รถบรรทุกไม่ประจำทาง
- ◆ รถบรรทุกส่วนบุคคล
- ▲ ค่าเฉลี่ยร้อยละ

สถิติระยะเวลาการทำงานเกินของพนักงานขับรถในรถแต่ละประเภท (ร้อยละ)

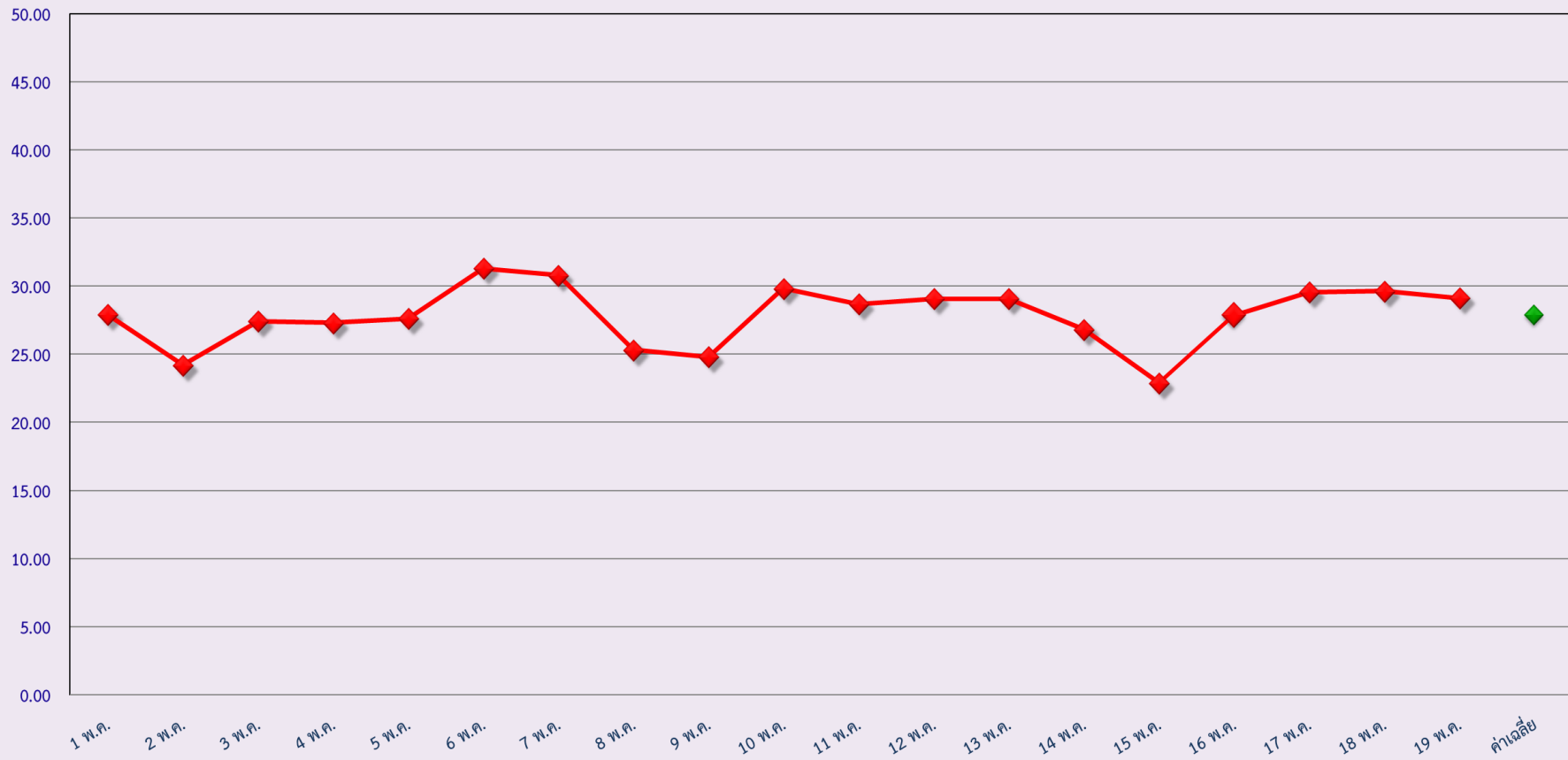
ร้อยละ



พฤษภาคม 2562

สถิติรถตู้โดยสารประจำทาง หมวด 2(บขส.)ที่มีความเร็วเกิน (ร้อยละ)

ร้อยละ



พฤษภาคม 2562